

**GAZ ET ÉLECTRICITÉ : DES FACTURES EN BAISSÉ, MAIS DES ÉCARTS  
TOUJOURS IMPORTANTS ENTRE CONTRATS**



Nicolas Per  
[nicolasper@infor gazelec.be](mailto:nicolasper@infor gazelec.be)

## GAZ ET ÉLECTRICITÉ : DES FACTURES EN BAISSE, MAIS DES ÉCARTS TOUJOURS IMPORTANTES ENTRE CONTRATS.

Comment les factures de gaz et d'électricité ont-elles évolué au cours des douze derniers mois ? Derrière les annonces de baisse ou de stabilisation des prix, la réalité pour les ménages est souvent variable d'un contrat à l'autre. Selon que l'on soit lié au fournisseur le plus cher ou au moins cher du marché, l'évolution de la facture peut en effet être sensiblement différente. Afin d'objectiver à la fois l'évolution des prix et les écarts observés entre les contrats, nous avons réalisé plusieurs simulations de factures sur la base d'une consommation annuelle moyenne — soit 2104 kWh pour l'électricité et 9763 kWh pour le gaz naturel. Ces simulations ont été effectuées à l'aide du comparateur Infor GazElec et portent sur les principaux types de contrats proposés aux ménages : contrats à prix fixe, contrats à prix variable, ainsi que le tarif social. Elles reflètent les conditions de marché en vigueur au moment de chaque simulation.

## 1 Contrats à prix fixe : le meilleur tarif en léger recul, le plus cher en hausse

---

Nous avons comparé l'évolution du montant estimé de la facture annuelle pour un contrat à prix fixe signé en décembre 2024, puis en décembre 2025. Dans chaque cas, nous avons sélectionné le contrat le moins cher et le plus cher disponible sur le marché au moment de la simulation.

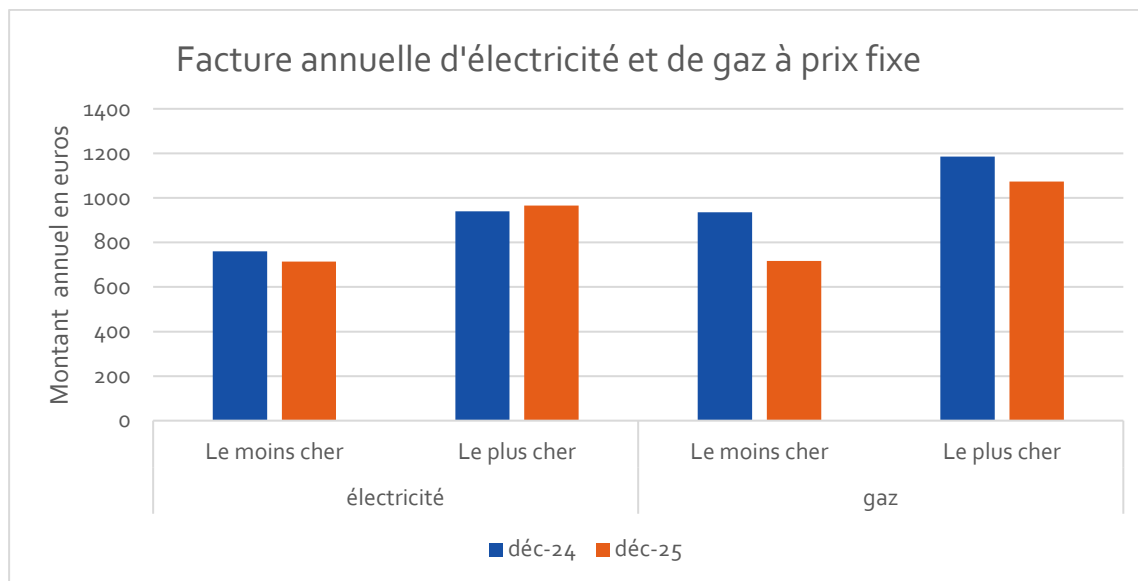
En décembre 2024, le contrat le moins cher pour l'électricité et le gaz était le Mega fixe via Test Achats, avec une facture annuelle estimée à 760 € pour l'électricité et 935 € pour le gaz, soit 1 695 € au total pour les deux énergies. À l'inverse, le contrat le plus coûteux était le Comfy fixe de Luminus, avec des estimations de 940 € pour l'électricité et 1 185 € pour le gaz, soit 2 125 € au total.

Un an plus tard, en décembre 2025, le contrat le moins cher était le Myconfort de Totalenergies, avec une facture annuelle estimée à 714 € pour l'électricité et 717 € pour le gaz, soit 1 431 € au total<sup>1</sup>. Le contrat le plus onéreux, Comfy fixe de Luminus, affichait une facture annuelle estimée à 966 € pour l'électricité et 1 073 € pour le gaz, soit 2 039 € pour les deux énergies.

Entre décembre 2024 et décembre 2025, la facture annuelle estimée pour les contrats fixes les plus avantageux a diminué de 15,6 %, passant de 1 695 € à 1 431 €. Pour les contrats les plus coûteux, la baisse était plus modérée, de 4,1 %, avec un passage de 2 125 € à 2 039 €.

---

<sup>1</sup> L'avantage tarifaire de ce contrat repose exclusivement sur l'application d'une réduction exceptionnelle de 422 euros pour les deux énergies. En cas de non-respect des conditions promotionnelles, notamment en cas de résiliation anticipée, ce contrat se classe parmi les plus chers du marché.



## 2 Contrat à prix variable : baisse du tarif le plus avantageux, évolution contrastée pour le plus cher

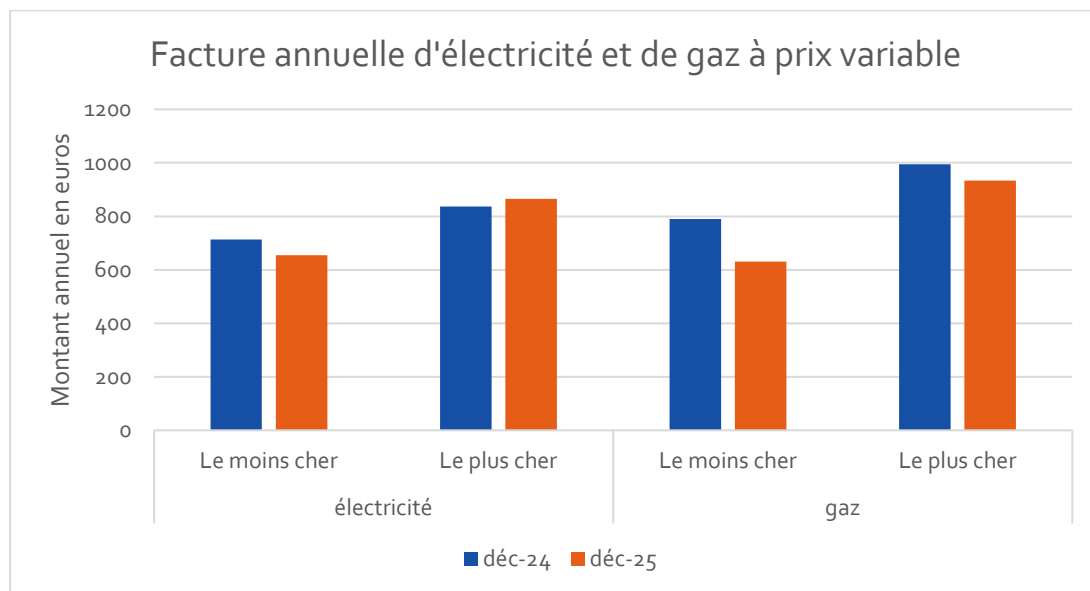
Nous avons ensuite comparé l'évolution du montant estimé de la facture annuelle pour un contrat à prix variable signé en décembre 2024, puis en décembre 2025. Dans chaque cas, nous avons sélectionné le contrat le moins cher et le plus cher disponible sur le marché au moment de la simulation.

En décembre 2024, l'estimation annuelle de la facture avec le contrat le moins cher du marché le Next de Totalenergies était de 713 euros pour l'électricité et de 790 euros pour le gaz, soit 1503 euros pour les deux énergies<sup>2</sup>. L'estimation annuelle de la facture avec le contrat le plus cher du marché, le Easy d'Engie, était de 836 euros pour l'électricité et de 994 euros pour le gaz, soit 1830 pour les deux énergies.

En décembre 2025, l'estimation annuelle de la facture avec le contrat le moins cher du marché, le contrat MyConfort de Totalenergies était de 655 euros pour l'électricité et

<sup>2</sup> Comme dans le cas précédent, l'avantage tarifaire est conditionné au respect des conditions promotionnelles du contrat précité (432 €). En cas de non-respect des conditions promotionnelles, notamment en cas de résiliation anticipée, ce contrat est le plus cher du marché.

631 euros pour le gaz, soit 1286 euros pour les deux énergies<sup>3</sup>. L'estimation annuelle de la facture avec le contrat le plus cher du marché, le Comfy Flex de Luminus, était de 865 euros pour l'électricité et de 933 euros pour le gaz, soit 1798 euros pour les deux énergies.



Entre décembre 2024 et décembre 2025, la facture annuelle estimée pour les contrats à prix variable les plus avantageux a diminué de 14,4 %, passant de 1503 € à 1286 €. Pour les contrats les plus coûteux, la baisse était plus modérée, de 1,7 %, avec un passage de 1830 € à 1798 €.

Ces simulations mettent en évidence qu'à consommation identique, la facture annuelle d'énergie peut varier fortement selon le fournisseur et le type de contrat choisi. Pour les contrats à prix fixe, l'écart entre le contrat le moins cher et le plus cher atteint 608 € par an pour les deux énergies. Pour les contrats à prix variable, cet écart s'élève à 512 € par an. Or, dans les deux catégories, le contrat le plus cher n'offre aucun avantage ou prestation supplémentaire par rapport au contrat le moins cher : les services fournis sont identiques. La différence de facture s'explique donc uniquement par les conditions tarifaires appliquées par chaque fournisseur, ce qui souligne l'importance de comparer les offres afin de choisir le contrat le plus avantageux.

<sup>3</sup> Ici aussi l'avantage tarifaire de ce contrat repose exclusivement sur l'application d'une réduction de 484 euros pour les deux énergies. En cas de non-respect des conditions promotionnelles, notamment en cas de résiliation anticipée, ce contrat se classe parmi les plus chers du marché.